

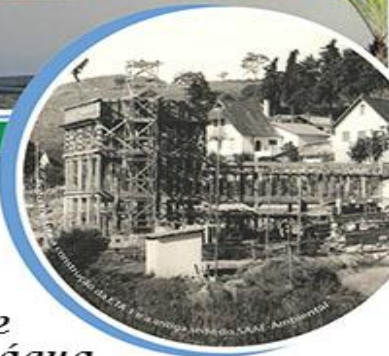


1ª CONFERÊNCIA REGIONAL DE SANEAMENTO BÁSICO

Vamos cuidar da nossa cidade!

EIXOS TEMÁTICOS

- ABASTECIMENTO DE ÁGUA POTÁVEL
- ESGOTAMENTO SANITÁRIO



SAAE Ambiental

40 anos cuidando de você e da nossa água

Criado em 1975, o Serviço Autônomo de Água e Esgoto (SAAE) - que em 2009 passou a ser SAAE- Saneamento Ambiental de Águas de Lindóia, completou 40 anos no dia 16 de março.

A autarquia foi instituída para ser responsável pelo planejamento, execução e operação dos serviços de captação, tratamento e distribuição de água potável do município e também pela coleta e afastamento de esgotos.

Ao longo dessas quatro décadas, ano a ano e graças ao empenho e dedicação de seus servidores, o SAAE Ambiental tem executado a sua missão de cuidar e melhorar os serviços de saneamento disponibilizados à população lindoiense.

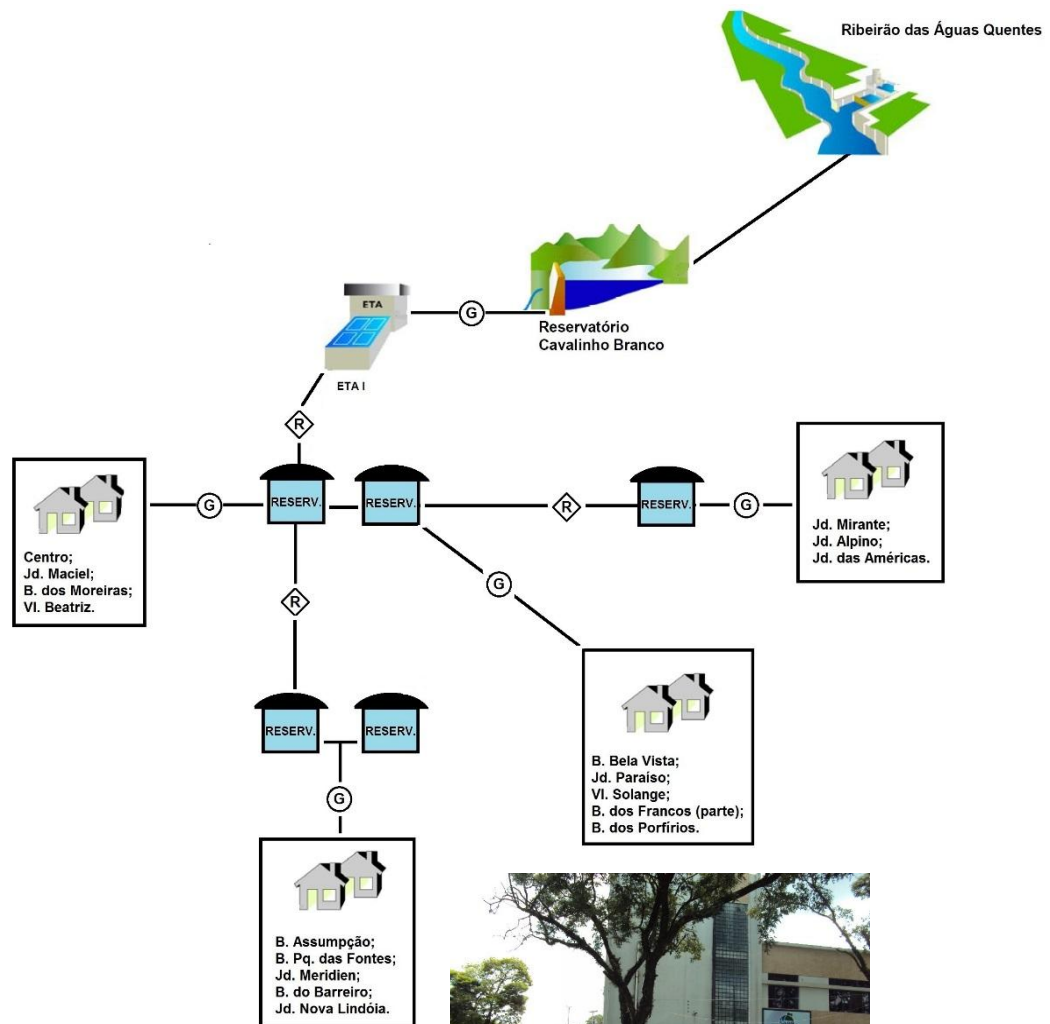
Devido ao trabalho do SAAE Ambiental, hoje 100% das casas da área urbana de Águas de Lindóia recebe água tratada, e uma parte considerável da área rural também

é abastecida pela rede de distribuição. Um dos principais desafios do SAAE Ambiental, além de manter a qualidade de seus serviços é ampliar o serviço de tratamento de esgotos, já que 96% do esgoto gerado é coletado, mas somente 30% é tratado.



ABASTECIMENTO DE ÁGUA POTÁVEL

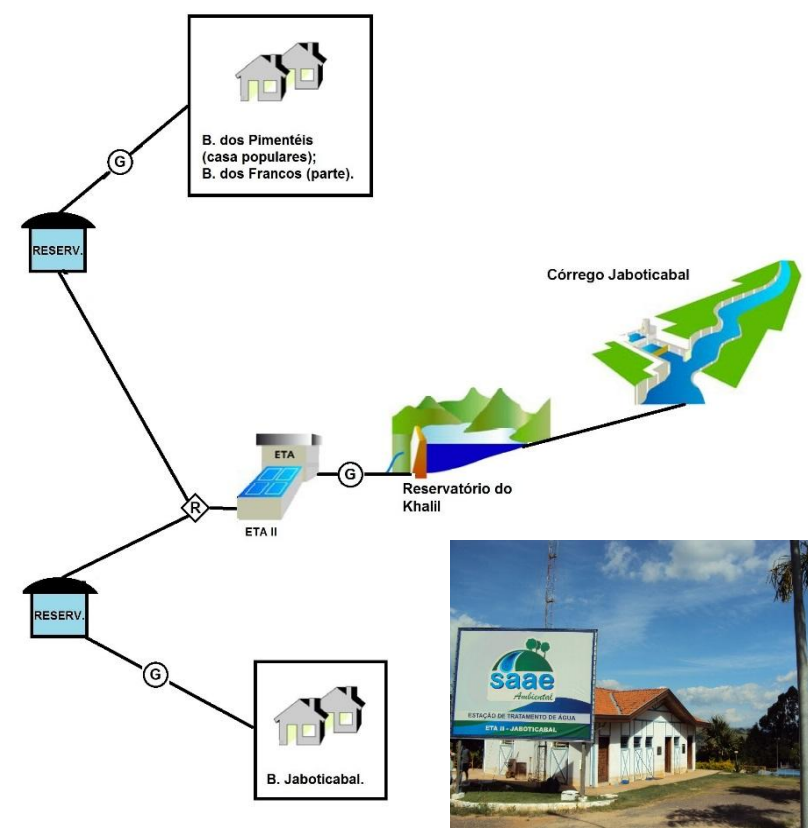
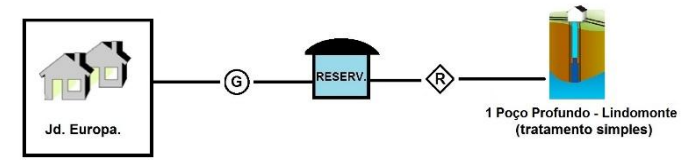




LEGENDA:

ⓐ Gravidade

Ⓡ Recalque



Abastecimento de água

▶ ETA I - Central

- Trata diariamente 70 litros/segundo
= 5.040.000 litros por dia;
- Responsável pelo abastecimento de
80% do município;

▶ ETA II - Jaboticabal

- Trata diariamente 15 litros/segundo
= 1.080.000 litros por dia;
- Responsável pelo abastecimento de
17% do município;

- ▶ São realizadas análises de Ph, Cor, Turbidez, Cloro, Flúor a cada duas horas;
- ▶ Análises bacteriológicas (presença/ausência de coliformes) semanalmente;
- ▶ Análises da Portaria MS- 2914 (completa) semestralmente;
- ▶ Coletas na rede de distribuição semanalmente.



Abastecimento de água

Rede de distribuição

- ▶ O município possui hoje 120 Km de redes de distribuição de água potável;
- ▶ Abastecimento de 98% do município;
- ▶ Produção anual de 2.135.250 m³ de água potável;
- ▶ 6.954 ligações de água;
- ▶ Consumo de energia elétrica de 2.730.000 KWh/ano.

DESAFIOS...

- ▶ Redes antigas (vazamentos);
- ▶ Topografia acentuada (altas pressões);
- ▶ Grandes perdas na rede de distribuição;
- ▶ Aumento de reservação (água bruta e tratada);
- ▶ Destinação de resíduos;
- ▶ Escassez de chuvas;
- ▶ Assoreamento das represas;
- ▶ Eficiência energética (conjunto moto-elétrico);
- ▶ Tecnologias que reduzam gastos de energia elétrica e produtos químicos.



ESGOTAMENTO SANITÁRIO



Esgotamento Sanitário

▶ ETE BARREIRO

- ▶ Responsável pelo tratamento de apenas 30% do esgoto gerado no município;
- ▶ Possui uma vazão média de 7,50 litros/segundo = 540.000 litros/dia;
- ▶ Eficiência de tratamento de 90%;
- ▶ Sistema de tratamento de Lodo ativado por batelada.





Esgotamento Sanitário

Sistema de Coleta

- ▶ O município possui hoje 89 Km de redes de coleta e afastamento de esgoto;
- ▶ Coleta de 98% do esgoto gerado no município;
- ▶ Tratamento anual de 229.000 m³ esgoto;
- ▶ 5.900 ligações de esgoto;
- ▶ Consumo de energia elétrica de 256.000 KWh/ano;
- ▶ Somando-se o volume tratado na ETE Barreiro e o que será tratado na ETE Moreiras e Pelado, chegaremos a 100% de tratamento do esgoto gerado no município.

DESAFIOS...

- ▶ Redes antigas;
- ▶ Extensão das redes;
- ▶ Troca de emissários de cimento por PVC;
- ▶ Diminuição de infiltração de água nas redes;
- ▶ Conscientização do descarte de óleo usado;
- ▶ Estudar tecnologias que deixam o processo de tratamento mais barato.



PROJETOS EM ANDAMENTO





Desassoreamento da Represa Cavalinho Branco

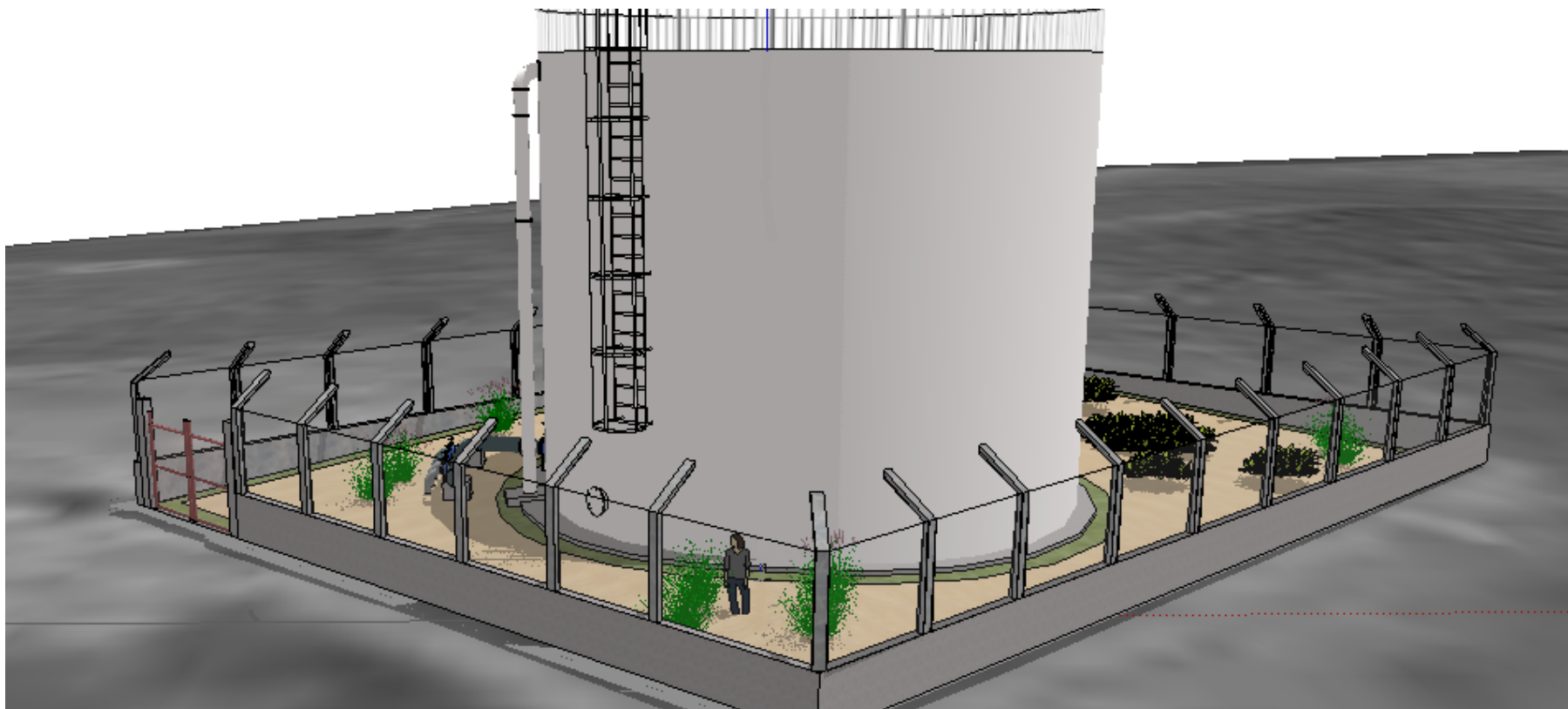
Valor estimado de R\$ 6.000.000,00



Plano de Ações para buscar formas mais eficientes de captação para não comprometer o abastecimento em períodos de estiagem.

Contrato firmado com o Governo do Estado, através do FEHIDRO (Fundo Estadual de Recursos Hídricos).

Projeto estimado em aproximadamente R\$ 100.000,00



IMPLANTAÇÃO DE NOVO RESERVATÓRIO 1.000.000 litros

Recurso Governo Estadual - SANEBASE

Serviço estimado em R\$ 640.000,00

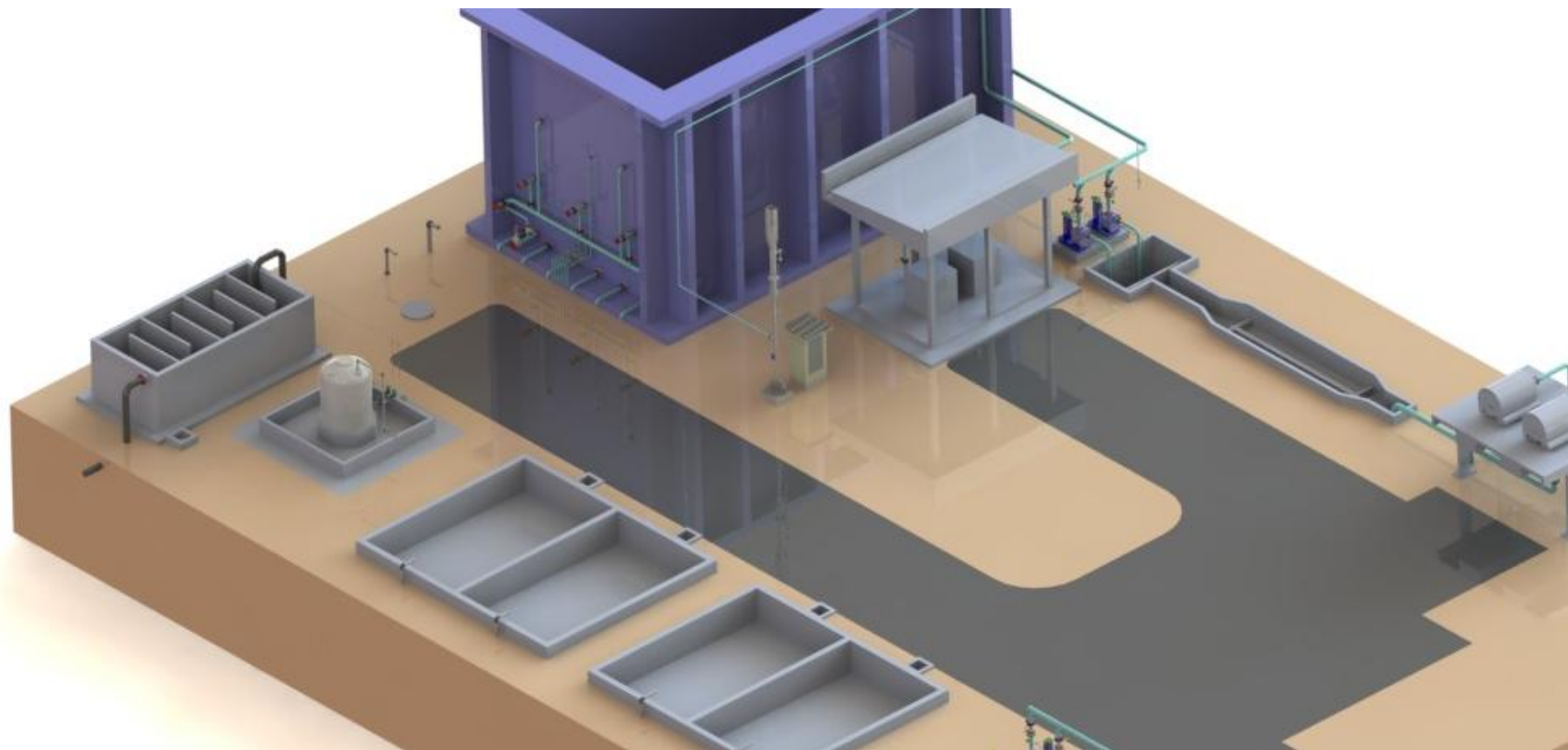


Construção da ETE Moreiras

Obra estimada em R\$ 4,3 milhões

Previsão de término Setembro/2015

Em operação tratará 52% do esgoto gerado no município.



Construção ETE Pelado

Obra estimada em R\$ 6,7 milhões

Encontra-se em fase de licitação

Em operação tratará 20% do esgoto gerado no município